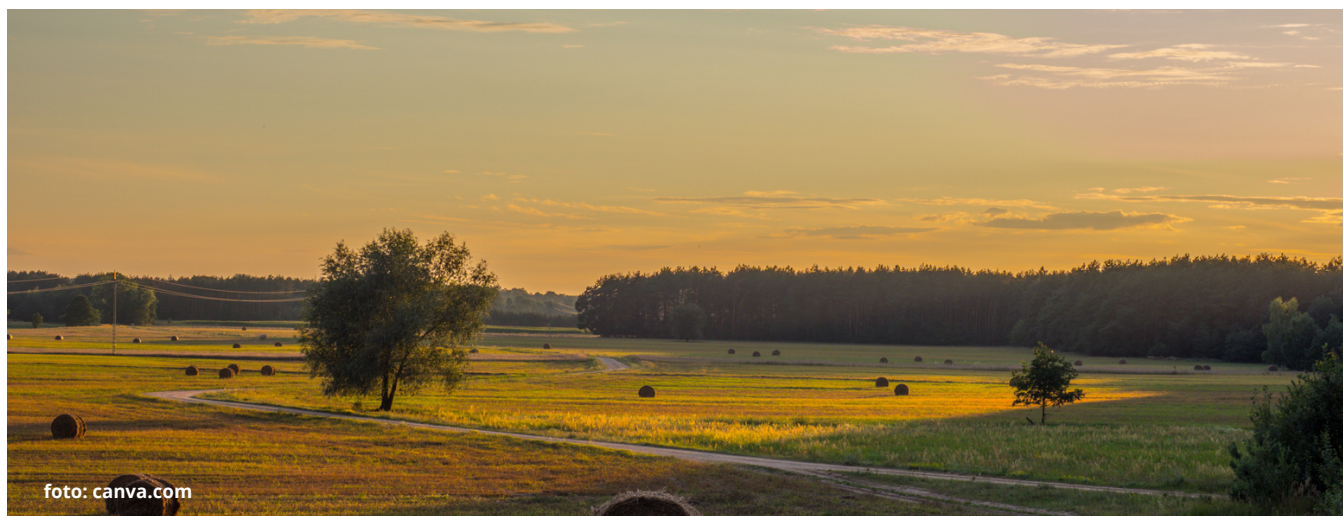


PODLASKIE PEJZAŻE

GOBIATY - MOSTOWLANY - JAŁÓWKA - GRUSZKI - NAREWKA



CENA:

140 zł/os.

130 zł/os. członkowie PTTK

100 zł/os. przewodnicy PTTK

ZAKRES ŚWIADCZEŃ:

transport autokarem, usługa przewodnicka, obiad, ubezpieczenie NNW.

ZGŁOSZENIA:

z podaniem imienia i nazwiska, daty urodzenia i numeru telefonu przyjmujemy e-mailem (ro.pttk.bialystok@gmail.com), telefonicznie lub w biurze RO PTTK przy ul. Sienkiewicza 53 lok 3/3 (pon.-pt. godz. 8:00-15:30, śr. 8:00-17:00) do dnia **30.07.2020 r.** Wpłaty przyjmujemy gotówką/kartą w biurze RO PTTK lub przelewem na nr konta 81 1020 1332 0000 1902 0322 8202 z dopiskiem „Pejzaże”.

UWAGI:

- 1) Prosimy mieć drobne na datki w świątyniach
- 2) Można zabrać kocyk :)

PROGRAM:

8:00 wyjazd z Białegostoku (z parkingu przy pomniku ks. Popieluszki)

GOBIATY. W czasie istnienia Związku Radzieckiego funkcjonowało w tym miejscu polsko-radzieckie kolejowe przejście graniczne Zubki Białostockie, dopuszczony tu był ruch towarowy. Pamiątką po tych czasach jest brama wjazdowa na teren Związku Radzieckiego z napisem "MIR" w języku rosyjskim. Przejazd starym traktem wzdłuż granicy z Białorusią, z pięknymi widokami na dolinę rzeki Świsłocz.

MOSTOWLANY, dawna wieś szlachecka, przepięknie położona nad Świsłoczą, gdzie za domostwami przebiega granica państwa. Na niewielkim wzgórzu zabytkowa cerkiew św. Apostoła Jana Teologa z 1840 r. oraz kaplica pod wezwaniem Świętych Kosmy i Damiana, wpisana wraz z cmentarzem do rejestru zabytków. We wsi pomnik Konstantego Kalinowskiego.

JAŁÓWKA, niegdyś wieś królewska, prawa miejskie magdeburskie otrzymała w 1545 r., za czasów króla Zygmunta I Starego. Do obecnych czasów zachował się zabytkowy układ przestrzenny miasta z rynkiem. Zatrzymamy się przy romantycznych ruinach kościoła świętego Antoniego.

GRUSZKI. Wizyta w Nadleśnictwie Browsk, relaks na łonie natury, a tu m.in. herbarium, łąka kwietna i wieża widokowa.

Obiad

NAREWKA. Galeria im. Tamary Sołowieicz, odpoczynek w stancy kajakowej nad rzeką.

Ok. 18.00 powrót do Białegostoku